


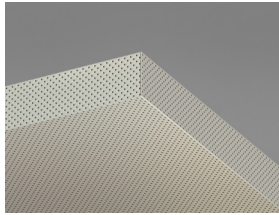
Ecophon Solo™ Steel

Панель Ecophon Solo™ Steel представляет собой панель, со всех сторон покрытую перфорированной сталью и окрашенную порошковой краской. Этот высококачественный свободностоящий элемент сочетает в себе превосходные акустические характеристики, элегантный дизайн и высокую прочность. Изделие отличается легкостью монтажа. Имеются разные цвета.

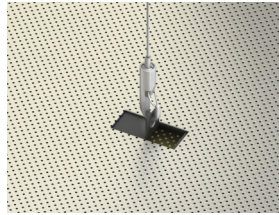


РАЗМЕРЫ ЭЛЕМЕНТОВ

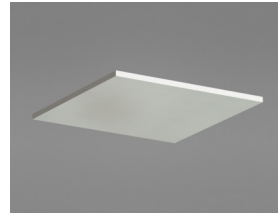
	Размер, мм	1200x1200
	Special	•
	Толщина (s)	40
	Монтажная схема	M512



Панель Solo Steel



Крепление Solo Steel



Панель Solo Steel



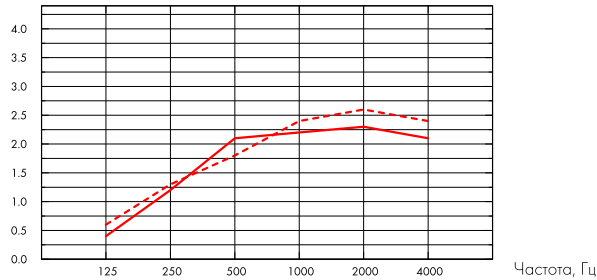
Акустика

Данные диаграммы приведены для одной панели. Если панели располагаются на расстоянии менее 0,5 м друг от друга, значение коэффициента Азкв. на одну панель незначительно изменяется.

Звукопоглощение:

Результаты тестов в соответствии со стандартом EN ISO 354.

A_{eq} Практический коэффициент звукопоглощения (м², по Сэйбену)



— Solo Steel 1200x1200, 200 mm o.d.s.

- - - Solo Steel 1200x1200, 400 mm o.d.s.

s mm	в.п.с. mm	A_{eq} Практический коэффициент звукопоглощения (м ² , по Сэйбену)					
		125 Hz	250 Hz	500 Hz	1000 Hz	2000 Hz	4000 Hz
40	200	0.4	1.2	2.1	2.2	2.3	2.1
40	400	0.6	1.3	1.8	2.4	2.6	2.4



Качество воздуха в помещении

Экологические сертификаты

Eurofins Indoor Air Comfort®

Французский VOC

IAC Gold

A+



Переработка

Полностью пригодны ко вторичной переработке.



Пожаробезопасность

Страна	Стандарт	Класс
Россия	ФЗ №123	КМ 1
Европа	EN 13501-1	A2-s1,d0

Панели обладают классом пожарной опасности КМ1.



Влагостойкость

Класс А, относительная влажность воздуха 70% и 25°С, в соответствии со стандартом EN 13964:2014



Внешний вид

Светоотражение и ближайший цвет по NCS : См. цвета и поверхности панелей Ecophon. (Панели необходимо устанавливать в соответствии с монтажной схемой для получения оптимальных визуальных характеристик).



Очистка

Ежедневная сухая чистка и чистка пылесосом. Еженедельная влажная уборка.



Доступ в межпотолочное пространство

Панели демонтируются.



Монтаж

Установка в соответствии с монтажными схемами, руководством по монтажу, вспомогательными рисунками и чертежами. Для получения дополнительной информации см. "Количество по спецификации".



Механические свойства

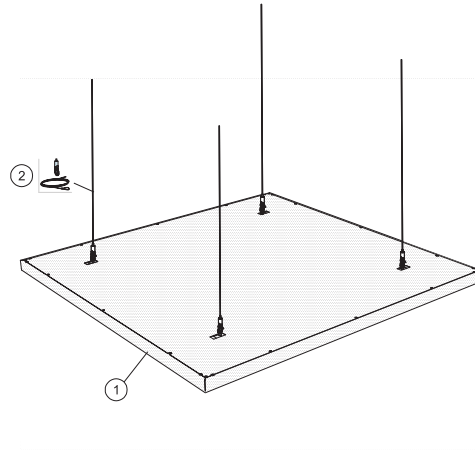
Дополнительная нагрузка не допустима.



CE

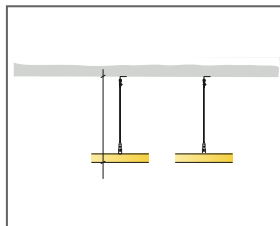
Маркировка CE подтверждает такие важные свойства панелей, как звукопоглощение, эмиссию частиц, пожарную безопасность и механическую прочность. Все потолочные панели Ecophon имеют маркировку CE в соответствии с европейским стандартом EN13964, индивидуальные характеристики продукции отражены в декларации Declaration of Performance (DoP).

INSTALLATION DIAGRAM (M512) FOR ECOPHON SOLO STEEL

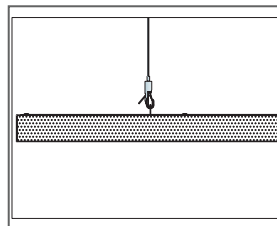


КОЛИЧЕСТВО ПО СПЕЦИФИКАЦИИ (НЕ ВКЛ. ОТХОДЫ)

		Размер, мм
		1200x1200
1	Панель Solo Square	1,44м ² /панель
2	Регулируемый тросиковый подвес (Вар.1)	4/панель
Δ Мин. высота потолочной системы: 140 мм		-



См. Количество по спецификации



Легкая регулировка тросикового подвеса